



COPRAX S.A.

# SISTEMA PP-R

## PP-R SYSTEM

TABELA DE PREÇOS 05.2018 | PRICE LIST 05.2018

**vissen**<sup>®</sup>





Criada em 1989, a COPRAX S.A. acumula uma experiência de mais de 25 anos na produção e comercialização de tubagens e sistemas para o transporte de água quente e fria sob pressão.

Iniciou a sua atividade em Portugal como pioneira na introdução do sistema de tubagem por fusão térmica (PP-R), tendo em 1997 consolidado a sua relação com o fabricante italiano Prandelli SpA, tornando-se numa sociedade luso italiana de capitais mistos.

Rapidamente assumiu uma posição de destaque no mercado nacional de tubagens em polipropileno, tendo posteriormente partido para a internacionalização nos países de língua portuguesa e em outros mercados a nível mundial.

Atualmente a Coprax S.A. Portugal possui a marca VISSEN®, surgindo com o objetivo de unificar sob ela diversas soluções de tubagem, que vão ao encontro das necessidades dos seus clientes internacionais e do mercado nacional.

Os seus produtos são hoje uma referência a nível global, tal como o apoio técnico e comercial que é prestado a clientes e parceiros. Uma relação de proximidade que assenta, acima de tudo, em princípios de ética e de verdade e que é um reflexo da dedicação e empenho constantes de toda a equipa.

*COPRAX S.A. was founded in 1989 and therefore has an experience of over 25 years in the production and sale of pipes and fittings for hot and cold pressurized fluid transportation.*

*It began its activity in Portugal by presenting the very first thermal fusion PP-R pipe system in the market, and in 1997 consolidated its relationship with the Italian manufacturer, Prandelli SpA, by becoming an Italian-Portuguese mixed capital company.*

*In the Portuguese market of polypropylene pipe systems it quickly established a prominent position, and still today it is recognized as a leader in this field. Later, this achievement was also extended to Portuguese speaking countries and other markets worldwide.*

*Currently, Coprax S.A. Portugal owns the brand VISSEN®, which came up with the purpose of unifying several piping solutions under it, in order to meet their international customer's demand.*

*Today, its products are a global reference, not only because of their quality but also because of the service provided to partners and customers, both in commercial and technical aspects. Ultimately, a close relationship based on principles of ethics and truth, which is also the reflection of the constant dedication and commitment of the whole team.*



**TUBO VISSEN S 2,5 / SDR 6 | VISSSEN PIPE S 2,5 / SDR 6**

DIMENSÃO (MM) DIMENSION (MM)	CÓDIGO CODE	SACO PACKAGING BAG	PREÇO/MT (€) PRICE/MT (€)
20x3.4	<b>510001</b>	100	1,28 €
25x4.2	<b>510002</b>	100	1,97 €
32x5.4	<b>510003</b>	40	3,14 €
40x6.7	<b>510004</b>	20	5,38 €
50x8.4	<b>510005</b>	20	7,01 €
63x10.5	<b>510006</b>	16	11,05 €
75x12.5	<b>510007</b>	12	*
90x15.0	<b>510008</b>	8	*
110x18.0	<b>510009</b>	8	*

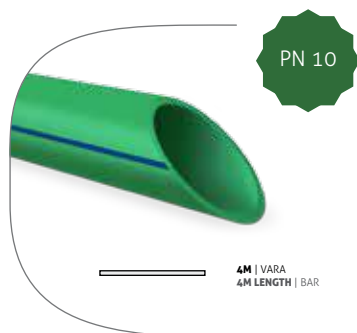
\* SOB CONSULTA | UPON REQUEST



**TUBO VISSEN S 3,2 / SDR 7,4 | VISSSEN PIPE S 3,2 / SDR 7,4**

DIMENSÃO (MM) DIMENSION (MM)	CÓDIGO CODE	SACO PACKAGING BAG	PREÇO/MT (€) PRICE/MT (€)
20x2.8	<b>510031</b>	100	*
25x3.5	<b>510032</b>	100	*
32x4.4	<b>510033</b>	40	*
40x5.5	<b>510034</b>	20	*
50x6.9	<b>510035</b>	20	*
63x8.6	<b>510036</b>	16	*
75x10.3	<b>510037</b>	12	*
90x12.3	<b>510038</b>	8	*
110x15.1	<b>510039</b>	8	*

\* SOB CONSULTA | UPON REQUEST



**TUBO VISSEN S 5 / SDR 11 | VISSSEN PIPE S 3,2 / SDR 7,4**

DIMENSÃO (MM) DIMENSION (MM)	CÓDIGO CODE	SACO PACKAGING BAG	PREÇO/MT (€) PRICE/MT (€)
40x3.7	<b>510054</b>	20	*
50x4.6	<b>510055</b>	20	*
63x5.8	<b>510056</b>	16	*
75x6.8	<b>510057</b>	12	*
90x8.2	<b>510058</b>	8	*
110x10.0	<b>510059</b>	8	*

\* SOB CONSULTA | UPON REQUEST

**TUBO VISSEN FIBRA S 3,2 / SDR 7,4 | VISSEN FIBER PIPE S 3,2 / SDR 7,4**

DIMENSÃO (MM) DIMENSION (MM)	CÓDIGO CODE	SACO PACKAGING BAG	PREÇO/MT (€) PRICE/MT (€)
20x2.8	<b>550031</b>	100	*
25x3.5	<b>550032</b>	100	*
32x4.4	<b>550033</b>	40	*
40x5.5	<b>550034</b>	20	*
50x6.9	<b>550035</b>	20	*
63x8.6	<b>550036</b>	16	*
75x10.3	<b>550037</b>	12	*
90x12.3	<b>550038</b>	8	*
110x15.1	<b>550039</b>	8	*

\* SOB CONSULTA | UPON REQUEST

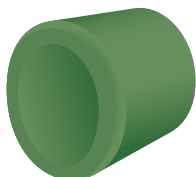
FIBRA  
FIBER



4M | VARA  
4M LENGTH | BAR

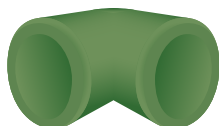


## V10 UNIÃO | SOCKET



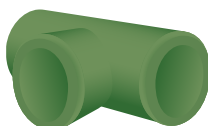
DIMENSÃO (MM) DIMENSION (MM)	CÓDIGO CODE	SACO PACKAGING BAG	CAIXA PACKAGING BOX	PREÇO/UN (€) PRICE/UN (€)
20	<b>601001</b>	25	500	0,17 €
25	<b>601002</b>	10	300	0,24 €
32	<b>601003</b>	5	150	0,41 €
40	<b>601004</b>	5	100	0,86 €
50	<b>601005</b>	2	60	1,47 €
63	<b>601006</b>	1	35	2,53 €

## V20 JOELHO 90° 90° ELBOW

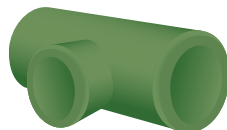


DIMENSÃO (MM) DIMENSION (MM)	CÓDIGO CODE	SACO PACKAGING BAG	CAIXA PACKAGING BOX	PREÇO/UN (€) PRICE/UN (€)
20	<b>602001</b>	25	400	0,20 €
25	<b>602002</b>	10	200	0,33 €
32	<b>602003</b>	5	100	0,54 €
40	<b>602004</b>	5	60	1,40 €
50	<b>602005</b>	2	35	2,33 €
63	<b>602006</b>	1	20	4,39 €

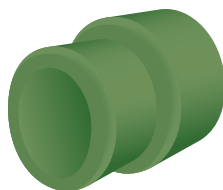
## V30 TÊ TEE



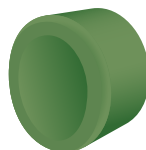
DIMENSÃO (MM) DIMENSION (MM)	CÓDIGO CODE	SACO PACKAGING BAG	CAIXA PACKAGING BOX	PREÇO/UN (€) PRICE/UN (€)
20	<b>603001</b>	25	250	0,32 €
25	<b>603002</b>	10	150	0,42 €
32	<b>603003</b>	5	75	0,77 €
40	<b>603004</b>	5	40	1,50 €
50	<b>603005</b>	2	25	2,48 €
63	<b>603006</b>	1	15	5,12 €

**TÊ REDUZIDO V35**  
 REDUCED TEE


DIMENSÃO (MM) DIMENSION (MM)	CÓDIGO CODE	SACO PACKAGING BAG	CAIXA PACKAGING BOX	PREÇO/UN (€) PRICE/UN (€)
25x20x25	<b>603501</b>	10	160	0,44 €
32x20x32	<b>603502</b>	5	100	0,83 €
32x25x32	<b>603503</b>	5	100	0,83 €
40x20x40	<b>603504</b>	5	60	1,81 €
40x25x40	<b>603505</b>	5	60	1,81 €
40x32x40	<b>603506</b>	5	50	1,81 €
50x25x50	<b>603507</b>	2	40	2,69 €
50x32x50	<b>603508</b>	2	35	2,69 €
50x40x50	<b>603509</b>	2	35	2,69 €
63x32x63	<b>603510</b>	1	20	6,20 €
63x40x63	<b>603511</b>	1	24	6,20 €
63x50x63	<b>603512</b>	1	20	6,20 €

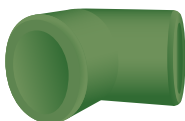
**REDUÇÃO M/F V41**  
 M/F REDUCER


DIMENSÃO (MM) DIMENSION (MM)	CÓDIGO CODE	SACO PACKAGING BAG	CAIXA PACKAGING BOX	PREÇO/UN (€) PRICE/UN (€)
25x20	<b>604101</b>	10	500	0,21 €
32x20	<b>604102</b>	5	450	0,28 €
32x25	<b>604103</b>	5	300	0,29 €
40x20	<b>604104</b>	5	250	0,38 €
40x25	<b>604105</b>	5	250	0,39 €
40x32	<b>604106</b>	5	200	0,46 €
50x25	<b>604107</b>	2	150	0,52 €
50x32	<b>604108</b>	2	100	0,62 €
50x40	<b>604109</b>	2	100	0,69 €
63x32	<b>604110</b>	1	60	0,98 €
63x40	<b>604111</b>	1	60	1,14 €
63x50	<b>604112</b>	1	60	1,29 €

**TAMPÃO V60**  
 END CAP


DIMENSÃO (MM) DIMENSION (MM)	CÓDIGO CODE	SACO PACKAGING BAG	CAIXA PACKAGING BOX	PREÇO/UN (€) PRICE/UN (€)
20	<b>606001</b>	25	500	0,14 €
25	<b>606002</b>	10	300	0,23 €
32	<b>606003</b>	5	150	0,51 €
40	<b>606004</b>	5	100	0,98 €
50	<b>606005</b>	2	60	2,02 €
63	<b>606006</b>	1	35	3,62 €

## V70 JOELHO 45° 45° ELBOW



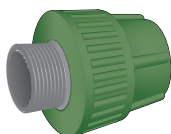
DIMENSÃO (MM) DIMENSION (MM)	CÓDIGO CODE	SACO PACKAGING BAG	CAIXA PACKAGING BOX	PREÇO/UN (€) PRICE/UN (€)
20	<b>607001</b>	25	400	0,28 €
25	<b>607002</b>	10	300	0,38 €
32	<b>607003</b>	5	150	0,57 €
40	<b>607004</b>	5	75	1,40 €
50	<b>607005</b>	2	40	2,33 €
63	<b>607006</b>	1	20	4,39 €

## V90 UNIÃO CRUZAMENTO CROSSOVER



DIMENSÃO (MM) DIMENSION (MM)	CÓDIGO CODE	SACO PACKAGING BAG	CAIXA PACKAGING BOX	PREÇO/UN (€) PRICE/UN (€)
20	<b>609001</b>	10	200	1,35 €
25	<b>609002</b>	10	120	1,68 €
32	<b>609003</b>	10	60	2,28 €

## V11 CASQUILHO MACHO MALE TRANSITION ADAPTER



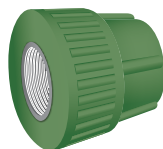
DIMENSÃO (MMxPOL) DIMENSION (MMxPOL)	CÓDIGO CODE	SACO PACKAGING BAG	CAIXA PACKAGING BOX	PREÇO/UN (€) PRICE/UN (€)
20x½	<b>611101</b>	25	100	1,50 €
20x¾	<b>611102</b>	25	100	2,48 €
25x½	<b>611103</b>	10	100	1,99 €
25x¾	<b>611104</b>	10	100	2,48 €
32x¾	<b>611105</b>	5	40	2,73 €
32x1	<b>611106</b>	5	40	3,72 €
40x1 ¾	<b>611107</b>	5	25	17,43 €
50x1 ½	<b>611108</b>	2	12	21,28 €
63x2	<b>611109</b>	1	8	33,56 €



### CASQUILHO FÊMEA **V13**

FEMALE TRANSITION ADAPTOR

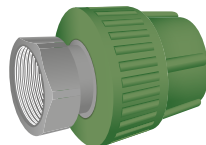
DIMENSÃO (MMxPOL) DIMENSION (MMxPOL)	CÓDIGO CODE	SACO PACKAGING BAG	CAIXA PACKAGING BOX	PREÇO/UN (€) PRICE/UN (€)
20x½"	<b>611301</b>	25	150	1,59 €
20x¾"	<b>611302</b>	25	100	2,11 €
25x½"	<b>611303</b>	10	100	1,74 €
25x¾"	<b>611304</b>	10	100	2,11 €
32x¾"	<b>611305</b>	5	60	2,36 €
32x1"	<b>611306</b>	5	60	2,85 €
40x1 ¼"	<b>611307</b>	5	25	14,21 €
50x1 ½"	<b>611308</b>	2	12	19,36 €
63x2"	<b>611309</b>	1	8	28,10 €



### CASQUILHO PORCA LOUCA F **V15**

ADAPTOR W/ COUPLING

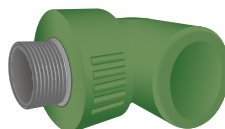
DIMENSÃO (MMxPOL) DIMENSION (MMxPOL)	CÓDIGO CODE	SACO PACKAGING BAG	CAIXA PACKAGING BOX	PREÇO/UN (€) PRICE/UN (€)
20x½"	<b>611501</b>	25	150	2,61 €
25x¾"	<b>611502</b>	10	120	3,35 €

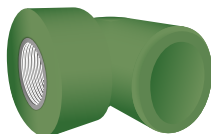


### JOELHO 90° MACHO **V21**

90° MALE ELBOW

DIMENSÃO (MMxPOL) DIMENSION (MMxPOL)	CÓDIGO CODE	SACO PACKAGING BAG	CAIXA PACKAGING BOX	PREÇO/UN (€) PRICE/UN (€)
20x½"	<b>612101</b>	25	125	1,92 €
25x½"	<b>612103</b>	10	60	2,23 €
25x¾"	<b>612104</b>	10	80	2,73 €
32x¾"	<b>612105</b>	5	40	3,35 €
32x1"	<b>612106</b>	5	40	4,65 €

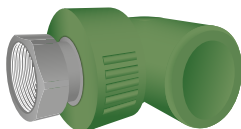




### V23 JOELHO 90° FÊMEA

90° FEMALE ELBOW

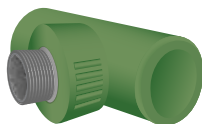
DIMENSÃO (MMxPOL) DIMENSION (MMxPOL)	CÓDIGO CODE	SACO PACKAGING BAG	CAIXA PACKAGING BOX	PREÇO/UN (€) PRICE/UN (€)
20x½"	<b>612301</b>	25	125	1,74 €
20x¾"	<b>612302</b>	25	80	2,23 €
25x½"	<b>612303</b>	10	60	1,92 €
25x¾"	<b>612304</b>	10	80	2,23 €
32x¾"	<b>612305</b>	5	40	2,48 €
32x1"	<b>612306</b>	5	40	2,98 €



### V25 JOELHO 90° FÊMEA PORCA LOUCA

90° FEMALE WITH COUPLING

DIMENSÃO (MMxPOL) DIMENSION (MMxPOL)	CÓDIGO CODE	SACO PACKAGING BAG	CAIXA PACKAGING BOX	PREÇO/UN (€) PRICE/UN (€)
20x½"	<b>612501</b>	25	120	2,61 €
25x¾"	<b>612502</b>	25	50	3,35 €



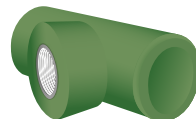
### V31 TÊ MACHO

THREADED MALE TEE

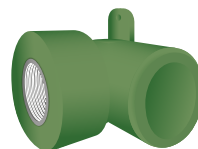
DIMENSÃO (MMxPOL) DIMENSION (MMxPOL)	CÓDIGO CODE	SACO PACKAGING BAG	CAIXA PACKAGING BOX	PREÇO/UN (€) PRICE/UN (€)
20x½"	<b>613101</b>	25	100	1,99 €
25x½"	<b>613102</b>	10	60	2,23 €
25x¾"	<b>613103</b>	10	45	2,73 €
32x1"	<b>613105</b>	5	30	4,47 €

**TÊ FÊMEA V33**  
**FEMALE TEE**

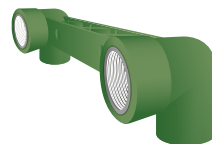
DIMENSÃO (MMxPOL) DIMENSION (MMxPOL)	CÓDIGO CODE	SACO PACKAGING BAG	CAIXA PACKAGING BOX	PREÇO/UN (€) PRICE/UN (€)
20x½"	<b>613301</b>	25	100	1,68 €
25x½"	<b>613302</b>	10	60	1,92 €
25x¾"	<b>613303</b>	10	45	2,36 €
32x¾"	<b>613304</b>	5	30	2,98 €
32x1"	<b>613305</b>	5	30	3,47 €


**JOELHO 90° FÊMEA C/ PATER V83**  
**90° FEMALE ELBOW WITH WALL BRACKET**

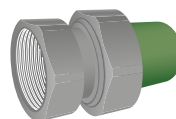
DIMENSÃO (MMxPOL) DIMENSION (MMxPOL)	CÓDIGO CODE	SACO PACKAGING BAG	CAIXA PACKAGING BOX	PREÇO/UN (€) PRICE/UN (€)
20x½"	<b>618301</b>	25	100	1,74 €
25x½"	<b>618302</b>	10	60	1,92 €
25x¾"	<b>618303</b>	10	60	2,73 €

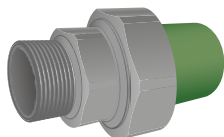

**CONJUNTO JOELHO 90° FÊMEA V85**  
**90° FEMALE ELBOW SET**

DIMENSÃO (MMxPOL) DIMENSION (MMxPOL)	CÓDIGO CODE	SACO PACKAGING BAG	CAIXA PACKAGING BOX	PREÇO/UN (€) PRICE/UN (€)
20x½"	<b>618501</b>	10	20	3,72 €
25x¾"	<b>618502</b>	10	20	3,97 €


**JUNÇÃO FÊMEA (3 PEÇAS) V93**  
**FEMALE BRASS UNION W/ WELDING COUPLING (3 PCS.)**

DIMENSÃO (MMxPOL) DIMENSION (MMxPOL)	CÓDIGO CODE	SACO PACKAGING BAG	CAIXA PACKAGING BOX	PREÇO/UN (€) PRICE/UN (€)
20x½"	<b>619301</b>	25	100	4,16 €
25x¾"	<b>619302</b>	10	60	5,58 €
32x1"	<b>619303</b>	5	40	7,13 €

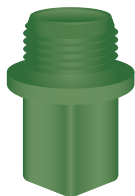




### V94 JUNÇÃO MACHO (3 PEÇAS)

MALE BRASS UNION W/ WELDING COUPLING (3 PCS.)

DIMENSÃO (MMxPOL) DIMENSION (MMxPOL)	CÓDIGO CODE	SACO PACKAGING BAG	CAIXA PACKAGING BOX	PREÇO/UN (€) PRICE/UN (€)
20x $\frac{1}{2}$ "	<b>619401</b>	25	100	4,16 €
25x $\frac{3}{4}$ "	<b>619402</b>	10	60	5,71 €
32x1"	<b>619403</b>	5	40	7,44 €



### V99 TACO

BLIND CAP

DIMENSÃO (POL) DIMENSION (POL)	CÓDIGO CODE	SACO PACKAGING BAG	CAIXA PACKAGING BOX	PREÇO/UN (€) PRICE/UN (€)
$\frac{1}{2}$ "	<b>609901</b>	25	800	0,15 €
$\frac{3}{4}$ "	<b>609902</b>	10	600	0,28 €



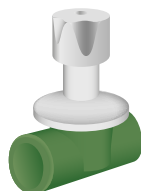
### V50 VÁLVULA DE CORTE

STOP VALVE

DIMENSÃO (MM) DIMENSION (MM)	CÓDIGO CODE	SACO PACKAGING BAG	CAIXA PACKAGING BOX	PREÇO/UN (€) PRICE/UN (€)
20	<b>705001</b>	1	20	12,02 €
25	<b>705002</b>	1	20	13,54 €
32	<b>705003</b>	1	20	23,90 €
CORPO				
20	<b>705011</b>	1	20	8,99 €
25	<b>705012</b>	1	20	9,99 €
32	<b>705013</b>	1	20	17,99 €

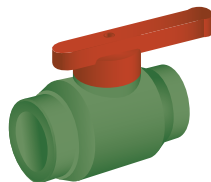
### VÁLVULA DE CORTE C/ MANÍPULO **V52** STOP VALVE W/ HANDLE

DIMENSÃO (MM) DIMENSION (MM)	CÓDIGO CODE	SACO PACKAGING BAG	CAIXA PACKAGING BOX	PREÇO/UN (€) PRICE/UN (€)
20	<b>705201</b>	1	20	13,54 €
25	<b>705202</b>	1	20	15,06 €
32	<b>705203</b>	1	20	28,59 €



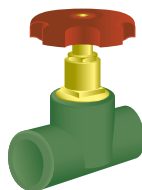
### VÁLVULA ESFERA **V53** BALL VALVE

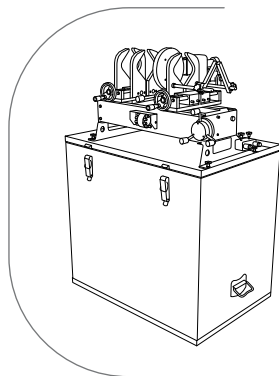
DIMENSÃO (MM) DIMENSION (MM)	CÓDIGO CODE	SACO PACKAGING BAG	CAIXA PACKAGING BOX	PREÇO/UN (€) PRICE/UN (€)
20	<b>705301</b>	1	50	5,28 €
25	<b>705302</b>	1	30	6,95 €
32	<b>705303</b>	1	20	10,21 €
40	<b>705304</b>	1	10	16,58 €
50	<b>705305</b>	1	6	27,87 €
63	<b>705306</b>	1	4	41,62 €



### VÁLVULA GLOBO **V54** GLOBE VALVE

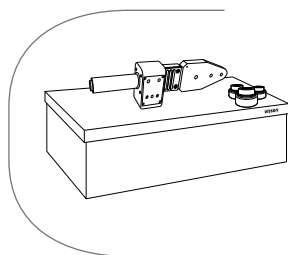
DIMENSÃO (MM) DIMENSION (MM)	CÓDIGO CODE	SACO PACKAGING BAG	CAIXA PACKAGING BOX	PREÇO/UN (€) PRICE/UN (€)
20	<b>705401</b>	1	30	8,76 €
25	<b>705402</b>	1	25	9,95 €
32	<b>705403</b>	1	16	14,30 €





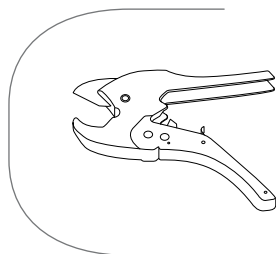
**POLIFUSORA DE BANCADA**  
WELDING BENCH

DESCRIÇÃO DESCRIPTION	CÓDIGO CODE	PREÇO/UN (€) PRICE/UN (€)
Bancada 125   Bench 125	<b>0070703070016</b>	sob consulta   upon request



**POLIFUSORA DE 3 POSIÇÕES**  
3 POSITION WELDING MACHINE

DESCRIÇÃO DESCRIPTION	CÓDIGO CODE	PREÇO/UN (€) PRICE/UN (€)
Ø20 a Ø63 c/ suporte + matrizes 20, 25, 32 + caixa   Ø20 to Ø63 w/ support + dies 20, 25, 32 + metal case	<b>0070703070031</b>	242,00 €

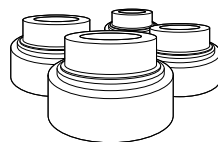


**TESOURA**  
CUTTER

DIMENSÃO (MM) DIMENSION (MM)	CÓDIGO CODE	PREÇO/UN (€) PRICE/UN (€)
Ø20 - Ø40	<b>0070703070025</b>	38,00 €
Ø20 - Ø63	<b>0070703070024</b>	115,00 €

**MATRIZES PARA POLIFUSORA**  
**WELDING TOOL**

DIMENSÃO (MM) DIMENSION (MM)	CÓDIGO CODE	PREÇO/UN (€) PRICE/UN (€)
20	<b>10799931</b>	37,41 €
25	<b>10799932</b>	45,61 €
32	<b>10799933</b>	49,73 €
40	<b>10799934</b>	60,60 €
50	<b>10799935</b>	70,83 €
63	<b>10799936</b>	92,78 €
75	<b>10799937</b>	134,18 €
90	<b>10799938</b>	147,99 €
110	<b>10799939</b>	164,00 €



## CONDIÇÕES GERAIS DE VENDA NO MERCADO NACIONAL

### PREÇOS

Os preços apresentados nesta tabela estão expressos em Euros (€) e são valores sem IVA.

### ENCOMENDAS

As encomendas devem ser formalizadas sob a forma escrita (fax/e-mail) exclusivamente nas unidades de embalagem indicadas nesta tabela e pressupõe a aceitação das presentes condições gerais de venda.

### ANULAÇÕES

Não são aceites anulações dos pedidos nos casos seguintes:

- quando a expedição do pedido tenha sido efectuada;
- quando se trate de produtos produzidos especialmente para o efeito;
- A COPRAX, S.A. reserva-se o direito de anular pedidos sempre que o cliente não cumpra, parcial ou totalmente, os contratos anteriormente estabelecidos com a nossa empresa.

### PRAZOS DE ENTREGA

Os prazos de entrega que venham a ser indicados devem ser considerados orientativos, não sendo aceites reclamações fundamentadas em eventuais atrasos que se venham a verificar.

### RECLAMAÇÕES

Em caso de defeito da mercadoria ou discrepância entre os pedidos e as quantidades entregues, o cliente deve efectuar a reclamação por escrito, no prazo máximo de 5 dias úteis a partir da data da entrega da mercadoria.

### DEVOLUÇÕES

Para que o pedido de Devolução de Mercadorias seja aceite, pela COPRAX, S.A, deverá cumprir obrigatoriamente, os seguintes requisitos:

1. O prazo para devolução de mercadoria é de 30 dias. Após este período, a COPRAX, S.A reserva-se ao direito de não aceitar a devolução;
2. A mercadoria devolvida deverá estar completamente intacta e embalada na embalagem original, de acordo com as nossas unidades;
3. À mercadoria aceite pela COPRAX, S.A. será efectuada uma nota de credito com um valor de desvalorização de 20%, correspondente a custos de manipulação de cargas e custos administrativos;
4. A devolução do material será realizada pelo requerente, não só pelos seus meios e suportando os custos, como também sempre sob a sua responsabilidade;

### FACTURAÇÃO

Cada entrega corresponde a uma factura independente. Os pagamentos serão efectuados, segundo o acordado, exclusivamente à COPRAX, S.A. Não serão reconhecidos como válidos, pagamentos realizados a pessoas não autorizadas. Em caso de atraso nos pagamentos, o cliente terá que suportar os respectivos juros de mora.

### RESERVAS

A mercadoria é propriedade da COPRAX, S.A. até que o seu pagamento integral tenha sido efectuado. Em caso de incumprimento, a COPRAX, S.A. poderá exigir a devolução da mercadoria sendo que, neste caso, o cliente é responsável pela depreciação sofrida pela mesma, cuja importância reverterá a favor da COPRAX, S.A., assim como todos os gastos que ocorram até a entrega do material nos nossos armazéns, em Ovar.

### JURISDIÇÃO

Para resolução de eventuais litígios consideram-se competentes os Tribunais da Cidade do Porto.

**Nota:** Todas as informações constantes nesta tabela estão sujeitas a alterações sem aviso prévio.



## **GENERAL TERMS AND CONDITIONS**

### **PRICES**

All prices are in Euros (EUR) and are exclusive of any value added taxes.

### **ORDERS**

All orders must be placed in writing (fax/email) and respect package quantities indicated in this price list. Order placement assumes acceptance of these general terms and conditions.

### **CANCELLATIONS**

Cancellation of an order is not accepted if goods are dispatched prior to cancellation, or if goods are made to order. COPRAX S.A. reserves the right to suspend provisions when the customer fails to comply, partially or totally, with the agreements previously established.

### **DELIVERIES**

The delivery dates specified by the supplier are intended to be an estimate and claims based on any delays will not be accepted.

### **CLAIMS**

In the case of defective merchandise, or discrepancies between the quantities ordered and quantities delivered, the customer must make a written complaint within 5 working days from the date of delivery of goods.

### **RETURNS**

The following requirements are necessary for return goods authorization by COPRAX S.A.:

1. Deadline for the return of goods is 30 days. After this period, COPRAX S.A. reserves the right not to accept the return;
2. The returned goods must be completely intact and in their original packaging, in accordance with our units;
3. A credit note will be issued for the goods accepted by COPRAX S.A. devalued by 20% corresponding to handling and administrative costs.
4. The return of any goods will be conducted by the applicant, not only by their means and covering all costs, but also under their total responsibility.

### **BILLING**

Each delivery of goods corresponds to a separate bill. Payments will be made, as agreed, solely to COPRAX S.A.. Payments made to unauthorized persons will not be recognized as valid payments. In the case of delay in payment, the customer may be required to pay default interests in order to compensate for the delay.

### **RESERVATION**

The goods are property of COPRAX S.A. until full payment has been made. In case of non-compliance, COPRAX S.A. may require the return of the goods and therefor the client will be held responsible for their depreciation, the importance of which will revert to COPRAX S.A., as well as all expenses that result from the delivery of the goods in our warehouses in Ovar.

### **JURISDICTION**

For the resolution of any possible disputes, the competent courts of Oporto are to be considered.

**Note:** All information contained in this document may be altered without prior notice.



**WWW.COPRAX.COM**



**COPRAX S.A.**

Avenida 16 de Maio  
Zona Industrial de Ovar  
3880-102 OVAR  
PORTUGAL

Tel: +351 256 579 480  
Fax: +351 256 579 489  
Email: [comercial@coprax.com](mailto:comercial@coprax.com)  
[www.coprax.com](http://www.coprax.com)  
[www.facebook.com/Coprax.tubosesistemas](https://www.facebook.com/Coprax.tubosesistemas)

